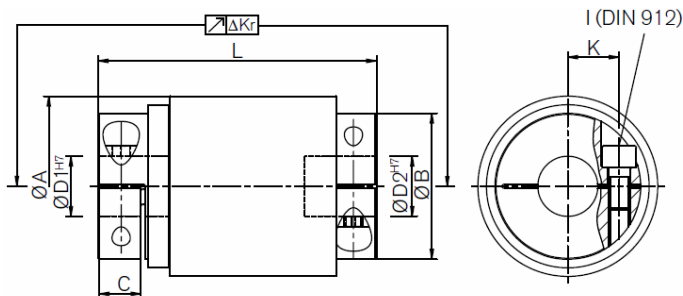




# Sprzęgła magnetyczne permanentne GERWAH®

## Typ MKD



### Dane techniczne:

Rozmiar sprzęgła			2	4	10	18	30	60	150	300
Moment obrotowy znamionowy <sup>1) 2) 3)</sup>	(Nm)	$M_{max}$	1,2	2,5	5	9	13	30	60	150
Sztywność skrętna	(Nm/rad)	$C_{Tdyn}$	3	10	25	45	83	250	610	2300
Moment bezwładności	element zewnętrzny	$J_{zew.}$	0,018	0,038	0,08	0,14	0,21	0,60	1,8	6,7
	element wewnętrzny	$J_{wew.}$	0,005	0,014	0,04	0,07	0,10	0,30	1,6	5,0
Waga	element zewnętrzny	$m_{zew.}$	0,11	0,15	0,20	0,28	0,35	0,70	1,9	3,4
	element wewnętrzny	$m_{wew.}$	0,07	0,11	0,16	0,23	0,28	0,53	1,4	3,1
Max. dopuszczalne przemieszczenia poprzeczne <sup>4)</sup>	(mm)	$\Delta K_r$	0,4	0,4	0,4	0,4	0,4	0,4	0,4	0,4
Max. prędkość obrotowa	( $min^{-1}$ )	$n_{max}$	10000	9000	8000	7000	6000	5000	4000	3000
Moment dokręcający śrub zaciskowych	(Nm)	$M_A$	2	3	3	6	12	30	50	90

1) Inne wartości momentu obrotowego  $M_{max}$  na zapytanie.

2) Wartość momentu obrotowego  $M_{max}$  jest liniowo zależna od wzajemnego zsunienia piast.

3) Tolerancja podanych wartości momentu obrotowego  $M_{max}$  wynosi  $\pm 5\%$ .

4) Większe wartości przemieszczenia na zapytanie.

### Tabela wymiarowa:

Rozmiar sprzęgła			2	4	10	18	30	60	150	300
Min. długość sprzęgła	(mm)	L	55	58	58	78	88	107	130	146
Średnica zewn. sprzęgła	(mm)	$\varnothing A$	31	38	46	51	56	67	84	115
Wymiar podstawowy	(mm)	$\varnothing B$	24	32	40	45	47	57	68	96
Wymiar podstawowy	(mm)	C	8,2	10	10	12	15	19,5	21,5	26
Średnica otworu min. – max.	(mm)	$\varnothing D1^{H7}$	3 -10	6 -16	6 -19	10 -20	10 -20	14 -23	20 -28	32 -40
Średnica otworu min. – max.	(mm)	$\varnothing D2^{H7}$	3 -10	6 -16	6 -19	10 -20	10 -20	14 -23	20 -28	32 -40
Wymiar podstawowy	(mm)	K	9	11,5	15,5	17,5	16	20	24	32
Śruba		I	M3	M4	M4	M5	M6	M8	M10	M12
Zakres regulacji	(mm)	V	20	20	20	30	30	40	50	60

<sup>\*)</sup> Inne wymiary na zapytanie.

**Wykonanie standardowe:** Piasty zaciskowe dla rozmiarów od 2 do 60 wykonane są z aluminium. Piasty zaciskowe dla rozmiarów 150 oraz 300 wykonane są ze stali. Inne wykonania materiałowe na zapytanie. Sprzęgło składa się z dwóch niezależnych połówek do samodzielnego montażu.

### Przykład numeru zamówieniowego:

MKD	30	-	15 H7	-	12 H7	-	XX
Typ i rozmiar							
Średnica otworu D1							
Średnica otworu D2							
Pozostałe dane, np. wykonanie ze stali nierdzewnej, inny moment obrotowy							

### Przykłady zastosowań:

- Jako sprzęgło bezpieczeństwa
- Do zastosowań wymagających przenoszenia dużych momentów obrotowych i małych wymiarów sprzęgła